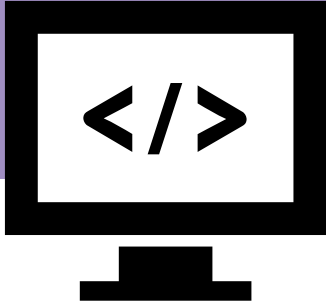




APPS WITH LOVE ENTWICKLUNGSPROZESS



ENTWICKLUNG

CHECKLISTE

- Spezifikationen
- App-Texte verfassen und übersetzen
- Beta-Release
- Testing vorbereiten

VORGEHEN IM DETAIL

Ist das GO für das Screendesign erfolgt, werden die Specs bereinigt. Diese beschreiben und erklären die Funktionen der App und bilden die Grundlage, um mit der Programmierung zu beginnen. Eine App besteht in der Regel aus einem Front- und einem Backend. Beide werden über Schnittstellen miteinander verbunden. Am Ende der Entwicklungsphase wird ein Beta-Release erstellt, welcher die vereinbarten Funktionalitäten beinhaltet.

BEGRIFFSERKLÄRUNG

Backend = Administrator Bereich, Datenbanken.

Frontend = Was der Benutzer bedient.

Specs = Dokument mit Spezifikationen, welche beschreiben wie die App sich verhält.

Schnittstelle = Auch API genannt, ist eine Programmierschnittstelle zur Anbindung anderer Programme.

Beta-Release = Interne Test Applikation.

Push-Notfications = Benachrichtigungen mittels Pushfunktion. Das Aussehen wird vom jeweiligen Betriebssystem vorgegeben.